



ICI



L'ENTREPRE-



NEURIAT

PREND



RACINE



Réseau
Initiative

FRANCE

NOTRE PROJET, AIDER LE VÔTRE

Initiative France est le 1^{er} réseau associatif de financement et d'accompagnement pour les créateurs, repreneurs et développeurs d'entreprise.

Il s'appuie sur l'ancrage local de ses **202 associations locales**, le savoir-faire de **1 200 salariés** et l'engagement de plus de **20 000 bénévoles**.

En 2025, le réseau a financé et accompagné **20 299 entreprises**, rendant possible le maintien et la création de **56 837 emplois**.

Avec le soutien d'Initiative France, **90 % des projets** passent **le cap des 3 ans** !



PARTIE 1

IMPACT ÉCONOMIQUE P.10



PARTIE 2

IMPACT TERRITORIAL P.16



PARTIE 3

**IMPACT SOCIAL, SOCIÉTAL
ET ENVIRONNEMENTAL** P.20

RÉSEAU INITIATIVE FRANCE

40, avenue des terroirs de France, 75012 Paris

Directrice de la publication : Patricia L'excellent | Ont contribué à ce numéro : Xavier Bossaert, Camille Ledoux, Romane Launey.

Conception et réalisation : CIMAYA. | Impression : Imprimerie moderne | Crédits photographiques : Fabrice Dall'Anese, Les bandits, Xavier Sarrat, François Artusse, Ghislaine Ghouraib.

FAIRE VIVRE L'AUDACE ENTREPRENEURIALE

Les Français continuent à plébisciter la création et la reprise d'entreprise, deux puissants vecteurs d'épanouissement personnel et professionnel et, souvent, le moyen d'aligner ses convictions avec son activité. En 2025, Initiative France a financé et accompagné près de 25 000 entrepreneuses et entrepreneurs, rendant possible le maintien et la création de près de 60 000 emplois.

Par la densité de ses implantations et la mobilisation, dans chacune de ses associations, de plusieurs dizaines d'experts-bénévoles, la contribution de notre réseau à la vie économique et sociale des territoires est majeure. Des centres-villes aux territoires ruraux, en passant par les quartiers et les territoires d'innovation, nous agissons aux côtés des entrepreneuses et des entrepreneurs pour leur apporter bien plus qu'un prêt d'honneur : un accompagnement professionnel, bienveillant et dans la durée.

Alors que le contexte économique aurait pu constituer un frein pour les activités de notre réseau, la mobilisation exemplaire de nos forces vives et de nos partenaires a permis de maintenir un haut niveau d'activité en 2025. Pour aborder les années qui viennent avec confiance, notre réseau a adopté, en 2025, une mission, qui nous porte et guide toutes nos actions :

« Accompagner l'audace des entrepreneurs pour construire une société solidaire et durable »

Solidaires et durables, les projets que nous soutenons le sont ! La communauté du Label Initiative Remarquable compte 133 nouveaux membres. Deux tiers des entreprises que nous finançons sont porteuses d'impact positif sur l'environnement, la société et les territoires. Et notre action auprès des personnes et sur des territoires qui ont le plus besoin de notre soutien s'est amplifiée, notamment dans les territoires ruraux et les quartiers prioritaires.

C'est par notre mobilisation collective, des synergies toujours plus nombreuses avec les institutions publiques, les entreprises, le collectif Cap Créa et tout l'écosystème, que nous pourrons continuer à rendre possible l'émergence de projets qui font du bien aux territoires et à la société. En 2026, nous serons au rendez-vous avec de nouvelles ambitions. Car l'entrepreneuriat est plus que jamais le cœur battant de notre société et de notre économie !

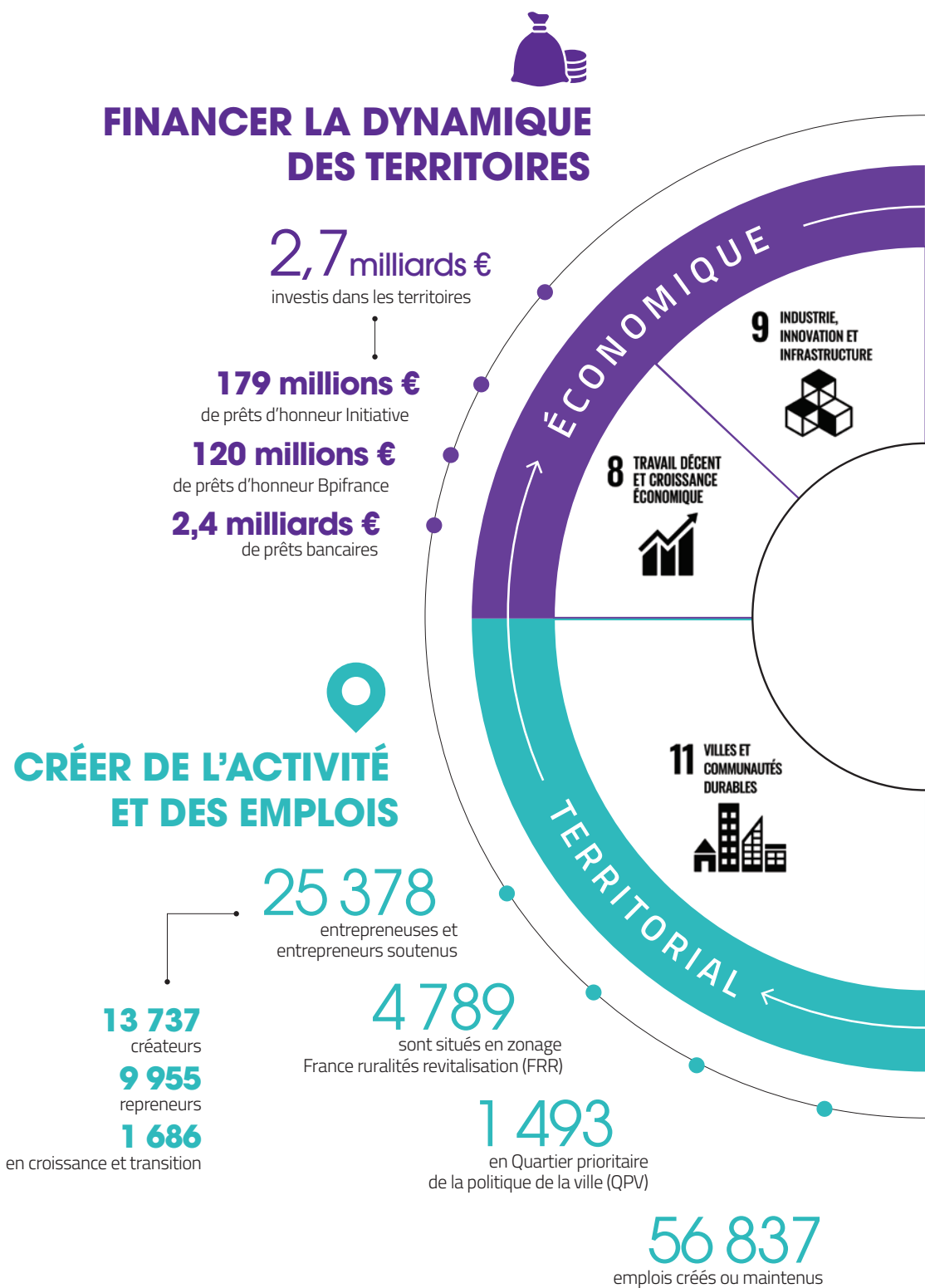
PHILIPPE CROUZET

Président du réseau Initiative France



Nos impacts en 2025

Piliers de la vie économique locale, les TPE et PME créent et préservent l'activité et l'emploi, dynamisent les territoires et valorisent les savoir-faire locaux. Les femmes et les hommes accompagnés par le réseau Initiative France sont en première ligne dans la transition écologique et sociétale et participent à l'émergence d'une économie plus durable, plus responsable et plus juste.





TOUTES ET TOUS ENTREPRENEURS

10 228
demandeurs d'emploi

9 522
femmes

44 %
des projets portés
par au moins une femme

5 657
de moins de 30 ans

5 116
de plus de 45 ans

1 610
personnes éloignées durablement de l'emploi,
accompagnées par le programme In'cube

586
personnes en situation de handicap

88 %
des entrepreneurs Initiative*
sont heureux dans leur vie professionnelle



S'ENGAGER POUR L'AVENIR

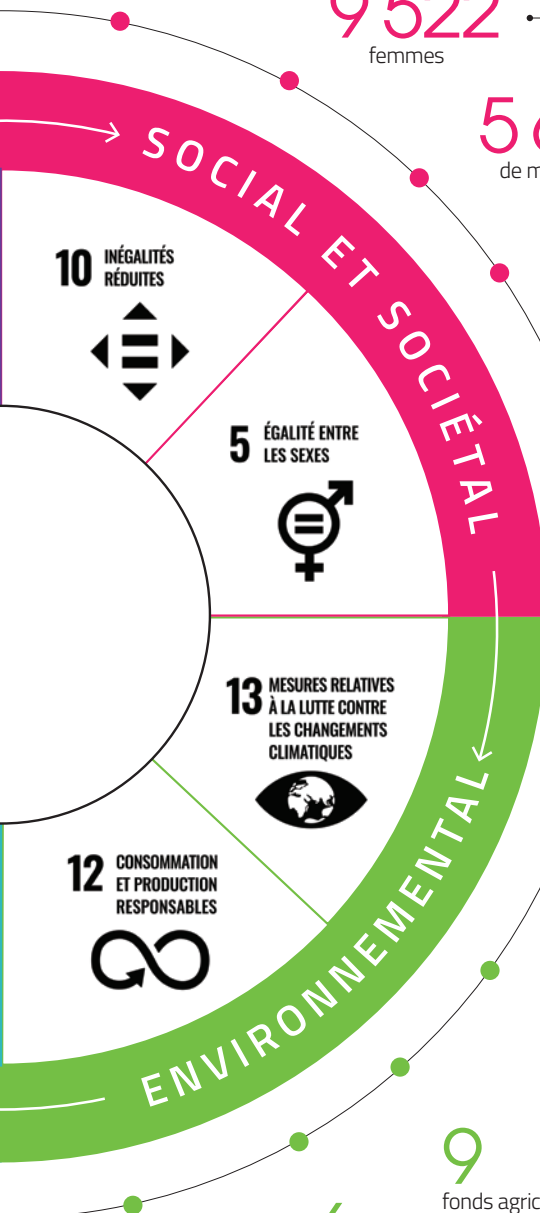
842
exploitations agricoles financées
et accompagnées

9
fonds agricoles régionaux

6
fonds reprise régionaux

62 %
des entrepreneurs ont considéré l'impact
de leur entreprise avant la création*

800
entreprises labellisées
Initiative Remarquable
depuis 2020



* Enquête entrepreneurs Initiative 2025

En zone de turbulences, les entrepreneurs tiennent bon !

Quel est l'état d'esprit des entrepreneurs et entrepreneuses ? Comment l'instabilité politique et la pression économique pèsent sur eux ? Les préoccupations écologiques et sociétales résistent-elles ? Chaque année, le réseau Initiative France réalise une enquête* auprès des entrepreneurs et entrepreneuses qu'il accompagne. Baisse des intentions de créations d'emplois, inquiétude liée à l'instabilité économique et politique... En 2025, elle révèle plusieurs signaux d'alerte. Pourtant, les entrepreneurs restent optimistes et s'engagent de manière inédite pour améliorer leur impact !

L'ENTREPRENEURIAT PUISSANT MOTEUR D'ÉPANOUISSEMENT PROFESSIONNEL



Sont heureux dans leur vie professionnelle



Satisfaits de leur équilibre vie professionnelle / vie personnelle



Referaient ce choix



Seulement s'estiment bien rémunérés

LA TRANSITION ÉCOLOGIQUE ET SOCIÉTALE EN ACTION



59%

ont fait des choix peu rentables pour leur entreprise mais qu'ils estimaient plus conformes à leurs convictions environnementales ou sociales



47%

des entrepreneurs ont mis en place une mesure d'impact ou envisagent de le faire (+ 9 points sur un an)

L'ACCOMPAGNEMENT, UN ATOUT POUR RÉUSSIR

Des signaux de prudence



81%

des entrepreneurs sont inquiets de la dette publique et de ses conséquences

75%

des entrepreneurs ne sont pas prêts à fournir plus d'efforts pour redresser les comptes du pays

Les créations d'emplois ralentissent en 2025

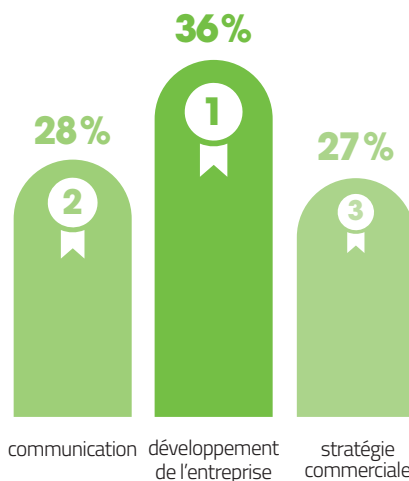
seuls

26%

des entrepreneurs interrogés ont créé au moins un nouvel emploi en 2025 (- 6 points en un an)



Le Top 3 des besoins en accompagnement post-crédation ou reprise



L'IA, nouvel allié des entrepreneurs

66%

l'utilisent régulièrement pour gagner du temps dans leur métier



*

Enquête nationale conduite auprès de 1 747 entrepreneuses et entrepreneurs soutenus par le réseau Initiative France. Questionnaire en ligne, du 25 novembre au 24 décembre 2025.

Un nouveau cap pour le réseau avec une mission renouvelée

Reposer les fondamentaux du réseau et inscrire son action dans l'avenir : telle était l'ambition du chantier sur la mission d'Initiative France en 2025. Après une vaste consultation des bénévoles et salariés, elle a été adoptée à l'Assemblée générale en juin 2025. Un texte fondateur qui exprime à la fois la raison d'être du réseau et l'engagement collectif de ses forces vives au service de l'entrepreneuriat, dans tous les territoires.

1 RAISON D'ÊTRE

Accompagner l'audace des entrepreneurs pour construire une société solidaire et durable

5 OBJECTIFS

- 1 Placer les entrepreneurs au cœur de notre action** en leur faisant confiance en les accompagnant, en les finançant, en les mettant en réseau afin de permettre à chacun et à chacune de se réaliser à travers son projet entrepreneurial, en portant une attention particulière aux territoires et aux publics les plus fragiles.
- 2 Agir pour le développement économique et la vitalité de nos territoires**, par l'aide à la création et à la reprise d'entreprises porteuses d'emplois et d'activités prospères et durables.
- 3 Contribuer à une économie responsable** pour participer à la transformation de notre société en veillant à l'équilibre entre performance économique et impacts environnementaux, sociaux et sociétaux des projets soutenus.



↑ Réunis le 24 juin pour la Journée du réseau 2025, les bénévoles, salariés et partenaires d'Initiative France ont réfléchi en atelier sur les façons de mettre la mission en action dans leur quotidien, au service des entrepreneurs.

- 4 Affirmer notre mission d'intérêt général** et proposer à nos partenaires publics et privés des stratégies pour l'entrepreneuriat.
- 5 Être un réseau de compétences** mobilisé pour l'entrepreneuriat de demain qui fait preuve au quotidien d'agilité, d'innovation, de rigueur, de qualité de la vie au travail, de diversité des profils.

Un accompagnement humain et de proximité pour donner de l'élan à l'entrepreneuriat

Plus de 20 000 bénévoles et 1 200 professionnels de la création d'entreprise composent nos associations. C'est leur mobilisation dans les comités d'agrément, les rendez-vous d'accueil ou les rendez-vous de suivi et de parrainage qui est le cœur de la vie associative et la clé de voute de la réussite des entrepreneuses et entrepreneurs Initiative.



↑ 350 bénévoles et salariés d'Initiative France étaient réunis le 24 juin pour la Journée du réseau, à la Communale de Saint-Ouen (93).



Un ancrage territorial unique

Chacune des 202 associations locales du réseau fédère les forces vives du territoire, qui donnent de leur temps et partagent leur expertise pour accompagner les entrepreneurs vers la réussite. Si l'on entreprend de la même manière à Dijon, Bordeaux ou Calais, la connaissance de l'environnement et de l'écosystème local constitue un facteur clé de succès pour une nouvelle entreprise.

22 440

experts bénévoles

dont

16 171

membres de comités d'agrément

5 263

parrains et marraines



Faire plus et mieux ensemble, avec le Collectif Cap Créa

Le collectif Cap Créa réunit les 26 réseaux de soutien à l'entrepreneuriat avec une feuille de route commune : augmenter la part des entrepreneurs bénéficiant d'un accompagnement pour se lancer ! Avec le Pass Créa, les porteuses et porteurs de projets ont à leur disposition une appli mobile qui les oriente vers les réseaux les plus pertinents en fonction

des spécificités de leurs projets et de leurs besoins en accompagnement. Le collectif Cap Créa, c'est aussi des occasions uniques de rencontrer les entrepreneurs, que ce soit à BIG, le plus grand rassemblement entrepreneurial d'Europe, ou à Quartier Général, le premier événement 100 % dédié à l'entrepreneuriat dans les quartiers.

Un réseau de partenaires engagés pour la réussite des entrepreneurs

Les partenaires publics et privés sont des acteurs clés de la mission du réseau Initiative France. Leur engagement contribue directement à accélérer la réussite des projets portés par les entrepreneurs. En 2025, Initiative France a pu compter sur le soutien fidèle de nombreux partenaires. Leur appui financier, mais aussi leur expertise, renforcent les capacités d'action du réseau et permettent d'accompagner toujours plus d'entrepreneurs.

Tous partagent une même ambition : favoriser la réussite entrepreneuriale à travers des valeurs fortes de solidarité, de proximité et de confiance. Au niveau local, les 202 associations du réseau s'appuient également sur plus de 7 000 partenaires ancrés dans les territoires : leur engagement contribue chaque jour à la vitalité entrepreneuriale locale !

Organismes financiers



Entreprises



Partenaires publics



Autres partenaires



Fondations



QUAND L'ACCOMPAGNEMENT DEVIENT MOTEUR DE L'ÉCONOMIE

Bénéficier d'un accompagnement par une association du réseau Initiative France, c'est mettre toutes les chances de son côté pour réussir son projet. C'est aussi construire la confiance nécessaire pour créer des emplois, innover et faire de sa création ou reprise d'entreprise un atout pour son territoire et la société toute entière !

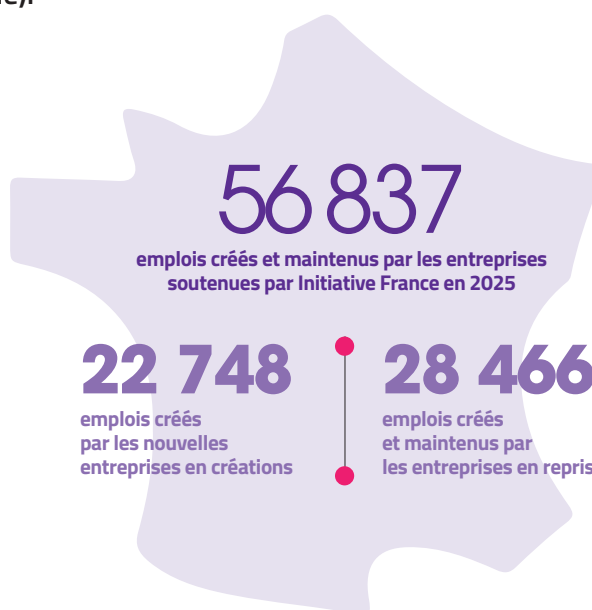


Des entreprises solides, des emplois durables

Soutenir des entreprises qui vont bien et qui créent de l'emploi, c'est aussi la spécificité des associations Initiative. 30 % des entrepreneuses et entrepreneurs soutenus par le réseau créent au moins un nouvel emploi chaque année. Une contribution majeure à l'économie locale, notamment dans les territoires les plus en fragilité (Zonage France Ruralités et Quartiers prioritaires de la politique de la ville).

Créer de l'activité économique par l'entrepreneuriat

Signe de la bonne santé des entreprises accompagnées, les entrepreneurs et entrepreneuses Initiative créent des emplois au démarrage de leur activité et continuent à le faire dans les années qui suivent le lancement. Les gérants d'hôtels-cafés-restaurants, les acteurs de l'industrie et les professionnels de l'éducation, la santé et l'action sociale, sont ceux qui créent le plus d'emplois une fois lancés. Les entrepreneurs sont aussi de plus en plus nombreux à tenter l'aventure de la reprise, qui rime très souvent avec préservation des savoirs-faires et... des emplois locaux.



Le portrait

GÉRALDINE ET CÉDRIC CASAGRANDE • G JARDINS

Ils ont créé 4 emplois depuis le lancement de leur activité en 2021

G Jardins est une entreprise spécialisée dans la création, l'entretien et l'aménagement de jardins, qui intervient dans les Bouches-du-Rhône, le Var et le Vaucluse. Le couple s'est lancé en 2021, avec deux ouvriers. Aujourd'hui, l'entreprise compte six salariés et un nouveau recrutement est envisagé en 2026, grâce à un prêt d'honneur Croissance d'Initiative Pays d'Aix.

L'entrepreneuriat, levier puissant d'insertion professionnelle

Pour de nombreux porteurs de projets accompagnés par le réseau, entreprendre représente une véritable opportunité de créer leur propre emploi. Parmi les demandeurs d'emploi soutenus, 2 847 étaient inscrits depuis plus d'un an, illustrant le rôle déterminant de l'initiative entrepreneuriale dans les parcours d'insertion professionnelle.

Le programme In'cube, dédié aux personnes éloignées durablement de l'emploi et notamment aux moins de 30 ans, s'avère depuis plusieurs années un levier efficace de retour à l'emploi par la création ou reprise d'une entreprise. Les entrepreneurs bénéficient d'un accompagnement renforcé dès les toutes premières étapes de la réflexion entrepreneuriale, jusqu'aux premières années de vie de l'entreprise. Un programme disponible dans une centaine d'associations du réseau.



Créer de la valeur économique dans les territoires

Initiative France finance la création, la reprise et la croissance des entreprises. De la TPE à la startup innovante, les associations mettent à la disposition des entrepreneurs leur expertise pour s'assurer que chaque nouvelle entreprise représente une contribution au développement économique du territoire sur lequel elle s'implante.

Relever le défi de la transmission-reprise !

370 000 chefs d'entreprise vont partir à la retraite dans les cinq prochaines années. Autant d'opportunités pour la nouvelle génération d'entrepreneurs de se lancer dans la reprise d'entreprise. Une dynamique déjà bien engagée : en cinq ans, le nombre de reprises accompagnées par le réseau a augmenté de 38 %. Le prêt d'honneur Initiative est, plus que jamais, un levier structurant de renforcement des fonds propres pour des projets qui ont des besoins en financement élevés au démarrage. L'accompagnement est décisif pour sécuriser des parcours qui impliquent une grande rigueur, depuis la négociation de la transmission jusqu'à la réorientation de l'entreprise choisie.

Créer des entreprises qui font du bien à la société et aux territoires

L'entreprise de 2025 se définit avant tout par son utilité sociale et sociétale. Les créateurs en sont bien conscients : ils ont été plus de 11 000 à faire confiance aux associations Initiative pour évaluer au plus juste leurs besoins en financement, obtenir un prêt d'honneur et bénéficier de l'expertise des experts-bénévoles et des salariés pour faire décoller leurs projets. Des projets qui bénéficient aux territoires et créent des emplois durables !

20 299

entreprises financées et accompagnées en 2025

11 294

créations

7 554

reprises

1 451

projets de croissance et transition

Le portrait

KÉVIN ZALETKA •
LES BOURRELIERS

L'atelier les bourreliers : une reprise à impact positif

Savez-vous ce qu'est un bourrelier ? Cet artisan fabrique, répare et vend des harnais de chevaux et des articles en cuir. Un métier exercé depuis 1989 par Didier Pertrillat-Monet qui avait repris l'atelier de son mentor en 1989. Après plus de trois décennies de passion et... de transmission, Didier a passé le flambeau à Kévin Zaletko, formé dans l'entreprise et soucieux de perpétuer ce savoir-faire unique. Un projet financé et accompagné par Initiative Grand Anney.



L'entrepreneuriat : levier de la souveraineté

Agriculture, industrie, fabriqué en France... La création et la reprise d'entreprise peuvent contribuer à relocaliser des savoir-faire, renforcer des filières stratégiques et soutenir une économie plus autonome. Elles participent ainsi, très concrètement, à la souveraineté économique du pays. Tour d'horizon d'initiatives qui ont marqué l'année 2025.

Les nouveaux visages de l'agriculture

842, c'est le nombre de nouvelles exploitations agricoles qui ont vu le jour avec le concours d'Initiative France en 2025. Pour les soutenir, les associations s'associent localement aux chambres d'agriculture et à d'autres partenaires (Groupama, Jeunes agriculteurs...) pour apporter aux entrepreneurs tous les atouts financiers et humains pour la réussite de leurs projets. C'est cette complémentarité qui était à l'honneur, le 2 mars, au Salon international de l'agriculture, où agriculteurs et structures de soutien étaient présents pour construire ensemble des solutions favorisant l'émergence d'exploitations pérennes, qui prennent en compte les défis de la transition écologique et la prévention des risques.



↑ Entrepreneurs, associations Initiative et partenaires étaient réunis le 2 mars au Salon de l'agriculture.

L'excellence française s'exprime partout !

Artisans, commerçants ou startups... Ils et elles sont des centaines à faire chaque année le choix du *made in France*. Pour la première fois en 2025, le réseau Initiative France a décerné le Prix Initiative Remarquable « Fait en France », en partenariat avec Origine France Garantie. Le Prix a été décerné à 40 Watts, une entreprise bretonne fondée par Yoann Le Savec et Antoine Loiselet qui reconditionne des batteries de vélos électriques pour prolonger leur durée de vie, en utilisant des composants 100 % français.

Le portrait

BRUNO GENUYT • GROUPE ITO

Isolation technique de l'Ouest, des experts de l'isolation au cœur de la Bretagne

Initiative Pays de Lorient a financé et accompagné le développement du Groupe ITO, entreprise spécialisée dans l'isolation industrielle, l'isolation pour le bâtiment et les gains de ventilation. L'entreprise s'adresse à tous les secteurs d'activité, notamment agroalimentaire et pharmaceutique. Avec ses dix salariés, l'entreprise s'affirme au fil des ans comme une belle réussite au service de l'industrie !



Ici, tous les secteurs prennent vie

Les 20 299 entreprises financées et accompagnées par le réseau Initiative France en 2025 témoignent de la diversité des savoir-faire et des domaines dans lesquels les entrepreneurs et les entrepreneuses déploient leur expertise.

AU SERVICE DU LIEN SOCIAL DANS LES TERRITOIRES



4 940
Commerces



4 191
Hôtels, cafés,
restaurants



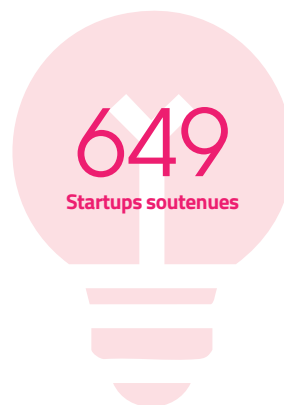
2 140
Services aux
particuliers



1 268
Éducation, santé
action sociale



643
Transport



649
Startups soutenues

Les entrepreneurs Initiative, c'est aussi...

- 900** salons de coiffure
- 592** garages
- 540** boulangeries et pâtisseries
- 268** menuiseries
- 226** magasins d'optique
- 82** électriciens
- 88** librairies

2 497
Services
aux entreprises



1 702
Artisanat
industrie



1 669
Construction
BTP



842
Agriculture



AU SERVICE DU TISSU INDUSTRIEL ET ARTISANAL

Accélérer l'innovation au service de la société

Le réseau Initiative France s'engage aux côtés des entrepreneurs innovants dès le stade de l'amorçage, avec un financement non-dilutif qui fait souvent office de première marque de confiance. En 2025, les associations du réseau ont soutenu 649 nouvelles startups, réaffirmant la place clé du réseau dans le soutien à ces projets !

Une expertise reconnue au service de l'innovation

Le label Initiative Innovation, distingue les associations du réseau Initiative France qui accompagnent les startups innovantes avec un savoir-faire reconnu. Il met en lumière leur rôle au sein des écosystèmes d'innovation, la qualité de leur accompagnement et leur engagement concret auprès des porteurs de projets.

En 2025, vingt associations du réseau sont déjà labellisées, dont cinq sont entièrement dédiées à l'accompagnement de projets innovants. Cette dynamique s'appuie également sur quatre fonds régionaux en Normandie, Grand Est, Auvergne-Rhône-Alpes et Centre-Val de Loire. Ces fonds sont déterminants pour développer les capacités de financement de notre réseau et apporter des réponses à la hauteur des ambitions.



Le portrait

AMANDINE LANCELOT • DNTECH

DNTECH développe un kit de détection

de bactéries pathogènes (listeria, salmonella et e.coli) à destination des industries agro-alimentaires. Ce kit, développé par Amandine Lancelot et son équipe avec le soutien de l'association Wilco, permet d'améliorer le contrôle qualité en le rendant plus rapide, plus performant et plus ergonomique.

22,4 millions€

de prêts d'honneur innovation

34 641 €

montant moyen du prêt d'honneur



↑ Pour la deuxième année, Initiative France a réuni associations labellisées Innovation et entrepreneurs à Vivatech. Quatre jours de présence en continu, du 11 au 14 juin 2025, pour rencontrer celles et ceux qui construisent le monde de demain.

Vivatech 2025, Initiative France de retour au cœur de la tech

À l'occasion de Viva Technology 2025, le réseau Initiative France était de nouveau présent au cœur de l'événement. Pendant quatre jours, treize associations labellisées se sont mobilisées, aux côtés de la coordination nationale, pour accompagner les entrepreneurs et faire vivre cette dynamique collective.

Plus de quarante entrepreneurs Initiative ont participé au salon. L'occasion pour eux de présenter leurs projets, d'échanger avec d'autres acteurs de l'innovation et de confronter leurs idées au terrain. Une expérience concrète, qui leur permet de prendre du recul, de nouer des contacts utiles et de faire avancer leur projet.

ENTREPRENDRE DANS ET POUR UN TERRITOIRE

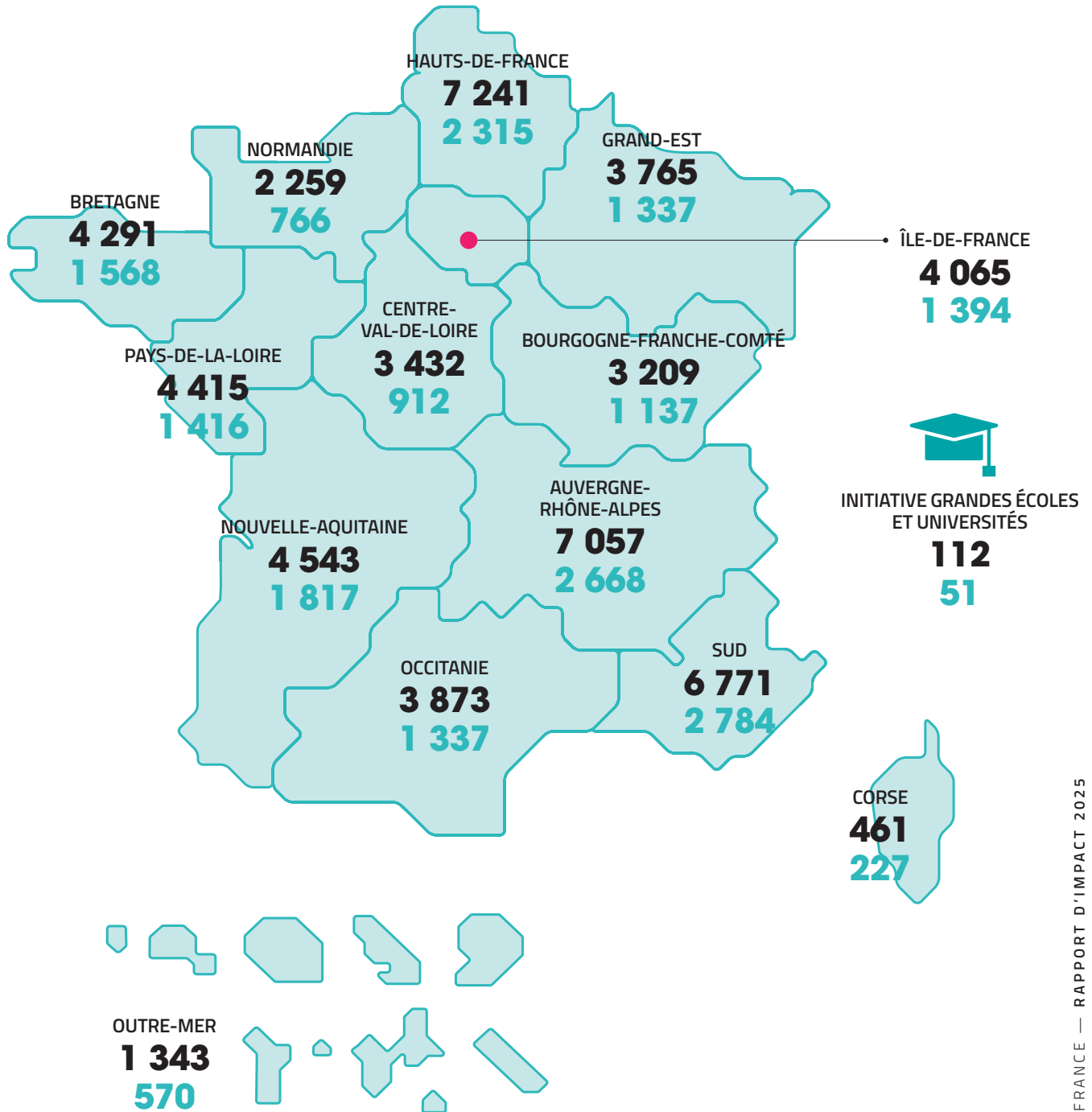
La diversité territoriale est une des richesses de notre pays. Chacun des projets soutenus par Initiative France s'inscrit dans la réalité de son territoire, de ses besoins et de ses habitants. Partout, les femmes et les hommes du réseau sont au rendez-vous pour agir au service de cette vitalité territoriale.



Présents partout pour soutenir toutes les ambitions

LÉGENDE

Emplois créés ou maintenus
Projets soutenus par la région



Les quartiers révèlent tout leur potentiel !

Dans les quartiers prioritaires de la politique de la ville (QPV), l'envie d'entreprendre est forte : plus de 750 000 personnes sont engagées dans une dynamique entrepreneuriale en 2025, soit 22 % des habitants des QPV. Pourtant, le passage à l'acte reste parsemé d'obstacles. Avec 138 associations engagées dans le programme Entrepreneuriat Quartiers 2030, le réseau Initiative France rend possible ces projets avec un financement à taux zéro, un suivi personnalisé et un lien durable avec les entrepreneurs pour transformer cette énergie en réussites.



Le portrait

MÉLINA BOUDAUD • MELRING

Faire de la boxe un outil vers l'émancipation

Ancienne assistante sociale passionnée de boxe depuis ses 17 ans, Mélina Boudaoud fonde Melring à Hellemmes-Lille, un espace hybride qui mêle boxe et coaching professionnel pour aider femmes, enfants et entreprises à dépasser leurs freins et développer leur confiance. Implantée en quartier prioritaire, son choix est une évidence : Melring s'adresse à celles et ceux qui n'ont pas accès au coaching, un accompagnement qu'elle veut démocratiser à travers le mouvement et le sport. Un projet financé et accompagné par Initiative Lille Métropole Sud !

Un programme national, un impact local

Le programme Entrepreneuriat Quartiers 2030 soutient les porteurs de projets issus des quartiers ou s'installant dans ces territoires. En 2025, 138 associations du réseau sont mobilisées sur les 1 362 QPV de France métropolitaine. Elles proposent un accompagnement renforcé, dès les toutes premières étapes de l'aventure entrepreneuriale et un financement par le prêt d'honneur Initiative et le prêt d'honneur Quartier. Depuis le lancement du programme en septembre 2024, 727 porteurs de projets ont déjà intégré le dispositif.



1 493

entrepreneurs soutenus dans les quartiers en 2025

+17%
par rapport à 2024

+29%
par rapport à 2021



Le portrait

BTISSAM DERKAOUI • TAMETTUT

Elle transforme ses racines amazighes en marque engagée

Après un burnout, Btissam Derkaoui crée Tamettut, une marque de tapis éco artisanaux tissés à la main par des femmes au Maroc, alliant préservation culturelle et engagement écologique. Accompagnée par Initiative Marseille Métropole, elle concrétise un projet entrepreneurial nourri par un héritage ancestral. Chaque création valorise un savoir faire transmis de génération en génération et participe à l'autonomisation économique des artisanes du Moyen Atlas.

Les Makers, les entrepreneurs qui font bouger leur quartier

Les Makers, c'est la communauté des entrepreneuses et entrepreneurs qui bénéficient du soutien d'Initiative France pour se lancer ! Une communauté de femmes et d'hommes qui allient audace entrepreneuriale et volonté de faire bouger leur quartier.



Entreprendre son avenir dans les territoires ruraux

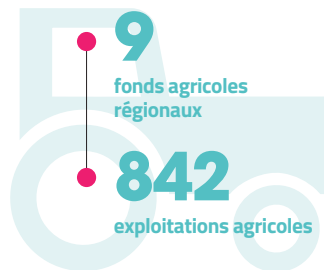
Se lancer dans la création ou la reprise d'une entreprise en zone rurale, c'est s'inscrire durablement dans une dynamique, où l'impact économique compte au moins autant que l'impact territorial et social. Les associations Initiative sont très implantées en ruralité et en première ligne pour (re)donner vie aux centres-villes, centres-bourgs et villages.

La reprise, levier de la revitalisation rurale

Dans les territoires ruraux, chaque projet compte, notamment quand il s'agit de pérenniser et développer des activités existantes. Des milliers de commerces, entreprises artisanales et industrielles ferment faute de repreneurs. Les associations Initiative interviennent pour faciliter et sécuriser les projets de reprise, par un accompagnement individualisé à chaque étape et un financement adapté aux besoins, jusqu'à 50 000 euros pour un prêt d'honneur à la reprise.

La qualité de la relation avec les partenaires publics locaux est déterminante pour conduire ce travail de terrain. Pour 1 € d'apport en fonds de prêts par une intercommunalité, ce sont 85 € qui sont investis dans l'économie du territoire. Un effet de levier concret, au service de la vitalité économique et de l'esprit d'entreprise en zones rurales.

4 789
entreprises ont été créées ou reprises en zonage France ruralités revitalisation (FRR).



Le portrait

PETRA BROTNEI • RECTIF 46

Sa reprise réussie dans la mécanique de précision

C'est à Gagnac-sur-Cère, commune de 650 habitants, que Petra Brotnei, alors responsable commerciale de Rectif 46, décide de reprendre cette entreprise spécialisée dans la rectification de pièces mécaniques vitales. Son objectif : sauvegarder les six emplois, valoriser un savoir-faire local et donner une nouvelle impulsion à l'entreprise. « Le prêt d'honneur d'Initiative Lot a été décisif. Si je n'avais pas eu leur feu vert, je n'aurais pas repris. »



↑ Remise des Prix Innover à la Campagne, à Paris, le 4 novembre 2025, en présence de Françoise Gatel, ministre de l'Aménagement du territoire et de la Décentralisation de la France

Innover à la campagne : entreprendre là où j'ai envie de vivre !

Cinq entreprises Initiative finalistes : cinq entreprises récompensées ! La nouvelle édition du concours Innover la Campagne, dont Initiative France est partenaire, a mis en lumière la fierté d'entreprendre en territoire rural. Parmi les lauréats : BioAZ met la biotechnologie au service d'un élevage plus éthique et durable, Lilaea déploie des stations de suivi de la qualité de l'eau douce et Relax propose un dispositif audiovisuel de prise en charge du stress et de l'anxiété. Bravo à eux !

DES CRÉATEURS ET CRÉATRICES QUI CHANGENT LA DONNE

Les femmes et les hommes soutenus par notre réseau créent, reprennent, innovent, avec la volonté d'aligner leur projet d'entreprise avec leurs valeurs personnelles. Cette force d'entreprendre se révèle dans des projets ambitieux, vecteurs de lien social et de valeur économique et profondément épanouissants pour celles et ceux qui en sont à l'origine.



Les femmes, actrices du changement

Féminisation des instances, accompagnement et orientation renforcés, mise en lumière de *role models*... Le réseau initiative France s'est engagé à faire de l'entrepreneuriat des femmes une priorité. En 2025, 9 522 femmes ont été soutenues par le réseau. Elles portent 44 % des projets accompagnés, bien au-delà de la moyenne nationale. Au quotidien, les associations mettent tout en œuvre pour que chaque femme qui veut se lancer trouve les ressources, les contacts et la confiance pour y aller.



4 concours régionaux pour révéler les talents

En Auvergne Rhône Alpes, Bourgogne Franche Comté, Nouvelle Aquitaine et Île de France, les concours régionaux dédiés à l'entrepreneuriat féminin mettent chaque année en lumière des projets portés par des femmes aux profils et aux ambitions variés. Au delà du soutien financier, ces temps forts valorisent la diversité des parcours entrepreneuriaux et des secteurs d'activité, et montrent qu'il existe de multiples chemins pour entreprendre, quels que soient son parcours professionnel ou ses moyens de départ.

9522

femmes soutenues par le réseau en 2025

44%

des projets portés par au moins une femme



Le portrait

CINDY VUILLEMAIN • GREENLOG

Faire de la logistique un levier de transition écologique

Franchisée Greenlog aux côtés de Jean Christophe Adhumeau, Cindy Vuillemain développe une plateforme logistique écoresponsable dédiée aux petits et moyens commerçants attentifs à leur impact environnemental. Accompagnée et financée par Initiative Nord Isère, elle déploie une solution durable au service de la performance des entreprises.

Le portrait

STÉPHANIE LE PENNE • LA POISSONNERIE DE PORT-LOUIS

Elle redonne vie à la dernière poissonnerie de Port Louis

En reprenant la poissonnerie de Port-Louis, près de Lorient, Stéphanie Le Penne fait bien plus que vendre du poisson. Elle maintient une activité artisanale et unique sur son territoire. Accompagnée et financée par Initiative Pays de Lorient, elle défend une poissonnerie engagée en faveur d'une pêche locale, fraîche et responsable, au service d'une clientèle fidèle.



Vis ma vie d'entrepreneuse : le programme de mise en relation 100 % constructif



Vis ma vie d'entrepreneuse, c'est le programme clé d'Initiative France pour déclencher l'envie d'entreprendre. Le concept : une porteuse de projet passe une journée en immersion auprès d'une dirigeante expérimentée pour appréhender le quotidien de la vie d'entrepreneuse : les défis du démarrage, la gestion d'une équipe, l'équilibre vie pro-vie perso, les premières décisions difficiles.

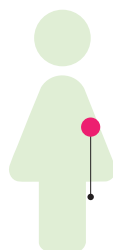
La jeunesse ose et se fait entendre !

Réussir un projet d'entreprise avant 30 ans, c'est avant tout le résultat d'un accompagnement solide, dès les premières étapes et jusqu'aux premières années de la vie de l'entreprise. Dans les associations du réseau Initiative France, les jeunes trouvent un accueil professionnel et bienveillant, une orientation vers des acteurs compétents sur le territoire, mais aussi des solutions financières souvent déterminantes pour des personnes qui manquent de fonds propres mais certainement pas de détermination.



Cinq talents de demain récompensés au concours de pitch des jeunes entrepreneurs

120 candidats, 10 finalistes, 5 gagnants ! La troisième édition du concours de pitch national d'Initiative France a tenu toutes ses promesses, le 18 novembre, à la CCI Toulouse Haute-Garonne. Coorganisée avec Newrest, entreprise emblématique de la métropole toulousaine, la finale du concours a vu s'affronter sur scène des parapentistes, une boulangère, un gérant de bureau d'études environnementales ou encore une marque de nutrition et une jeune pousse de la Med Tech. Les candidats ont pu compter sur le regard expert d'un jury exceptionnel composé d'Olivier Sadran, président de Newrest, Guillaume Pepy, Marie-France Marchand Baylet, vice-présidente du groupe La Dépêche, Didier Lacroix, président du Stade Toulousain, ou encore Salomé Géraud, co-fondatrice du Drive tout nu.



5 637

jeunes de moins de 30 ans financés et accompagnés

9 000

jeunes participants au programme d'accompagnement renforcé In'cube depuis 2021

Le portrait

CORALIE NUZZO, HUGO LARONZE ET TITOUAN DÉCHELETTE • ASCENDANT

Ascendant : la marque responsable qui prend de la hauteur

Amis dans la vie, Coralie Nuzzo, Hugo Laronze et Titouan Déchelette ont fondé Ascendant, une entreprise de fabrication de matériel de parapente 100 % made in France et respectueuse de l'environnement. Les trois associés proposent une gamme variée de produits (parapentes, sacs, ailes, accessoires...) et exportent déjà vers l'Allemagne, la Suisse, l'Autriche, l'Italie, Singapour et l'Amérique du Nord. Financés et accompagnés par Initiative Grand Anancy, ils reçoivent le prix du meilleur pitch à Toulouse le 18 novembre : « avec les 5 000 euros, on peut acheter deux machines à coudre pour augmenter notre capacité de production ».



Entrepreneuriat & handicap : lever les freins pour mieux accueillir !

Les personnes en situation de handicap ne comptent que pour 1,4 % du total des chefs d'entreprise en France. Alors, en 2025, le réseau Initiative France a pris des engagements concrets pour améliorer durablement leur accès à l'entrepreneuriat. Former les bénévoles et salariés du réseau, montrer des parcours inspirants d'entrepreneurs en situation de handicap, rendre plus accessible l'accès aux financements bancaires... Autant d'actions rendues possibles grâce au soutien de la Fondation Malakoff Humanis Handicap, déterminant pour décupler l'engagement du réseau.

Cinq engagements pour mieux soutenir les porteurs de projets en situation de handicap

Dans la continuité de cette enquête, le réseau a adopté cinq engagements qui prennent en compte l'ensemble du cycle de vie des projets d'entreprise, depuis le développement de l'idée jusqu'aux premières années, en passant par le financement :

1

Ne laisser aucun porteur de projet en situation de handicap sans solution d'accompagnement, que ce soit avec une association Initiative ou d'autres acteurs de l'accompagnement.

2

Renforcer la formation des bénévoles et des salariés aux problématiques liées au handicap, pour une meilleure prise en compte dans l'accompagnement.

3

Développer un module de formation en ligne pour les porteurs de projets en situation de handicap, sur les aides, dispositifs et réseaux de soutien.

4

Expérimenter un service de médiation bancaire dans une vingtaine de territoires pilotes.

5

Offrir un parrainage aux entrepreneurs, partout où des bénévoles sont disponibles.



Le portrait

ANNE-SOPHIE RUBLER

Du handisport de haut niveau à l'entrepreneuriat !

En 2013, un accident de la route bouleverse la vie d'Anne-Sophie Rubler et la rend paraplégique. Le sport de haut niveau l'aide à tenir : elle devient championne de basket-fauteuil. Lorsqu'elle reprend enfin son travail, elle est sollicitée par son entreprise pour parler de son parcours, de son quotidien et du handicap au travail. Une évidence s'impose : elle veut en faire son métier. Elle crée son entreprise de conseil et de sensibilisation aux enjeux du handicap. Entreprises, collectivités, écoles : elle accompagne celles et ceux qui veulent passer à l'action. Soutenue par Initiative Ouest Provence, elle a bénéficié d'un prêt d'honneur Initiative à taux zéro et d'un accompagnement pour structurer son projet.

**fondation
handicap**
malakoff humanis



↑ Halte aux préjugés avec l'un des visuels décalés de la campagne digitale sur le handicap.

La campagne digitale qui déjoue les clichés !

Pour faire savoir son engagement en faveur de l'entrepreneuriat des personnes en situation de handicap, le réseau a lancé une campagne de communication pour lutter contre les préjugés. En mettant en perspective plusieurs situations de handicaps avec la réalité du métier d'entrepreneur. Cette campagne illustre la volonté inébranlable des entrepreneurs interrogés dans l'enquête : loin de vouloir invisibiliser leur handicap, chacun d'entre eux en fait une force pour créer des projets inclusifs et porteurs de sens.

Champions de la transition : La preuve par l'impact !

De plus en plus d'entrepreneurs font des choix engagés pour leur entreprise et mesurent concrètement l'impact de leur entreprise pour les aider à s'améliorer en continu. Avec la diffusion de l'Impact Score, des parcours de formation dédiés et la valorisation d'entreprises engagées, le réseau Initiative France déploie une approche concrète pour accompagner la transition écologique et sociétale à grande échelle !

L'Académie Initiative lance sa formation à la transition dédiée aux entrepreneurs

Faire des choix plus responsables pour son entreprise et conjuguer durabilité et rentabilité, apprendre des retours d'expérience d'entrepreneurs qui se sont lancés dans une démarche à impact, se repérer parmi les outils de diagnostics et les Labels... Autant de thématiques abordées dans le parcours de formation en ligne sur la transition écologique et sociétale. Avec cette formation, le réseau Initiative France réaffirme son engagement à soutenir les projets qui font pousser le changement.

L'Impact Score : l'outil pour cartographier son impact

Lancé par le Mouvement Impact France, l'Impact Score est un référentiel commun et gratuit qui permet à chaque entreprise de s'autoévaluer sur ses impacts sociaux, sociétaux et environnementaux. Convaincu de la pertinence de cet outil devenu incontournable pour prétendre à des aides dans certaines régions, le réseau Initiative France diffuse l'Impact Score : plus de 500 entreprises Initiative ont déjà réalisé leur Impact Score !



Réaliser son impact score



↑ L'ensemble des lauréats lors de la remise des prix de l'Impact 40/120.

Le portrait

MAXIME ORLHAC •
CONVERGENCE ADVICE

Le changement commence par la Lozère

Ingénieur de formation, Maxime pensait que la transition écologique était un problème d'ingénieur... jusqu'au déclic : « J'ai compris que c'était un problème de société. » Il commence par s'impliquer en proposant des ateliers citoyens, avant d'agir plus concrètement en créant son entreprise.

Avec Convergence Advice, Maxime aide les petites entreprises à structurer leur stratégie RSE et à réduire leur empreinte carbone : en un an, déjà 9 entreprises accompagnées ! Il s'installe au cœur de la Lozère, le département le moins peuplé de France, et rencontre Initiative Lozère qui l'aide à valider son projet et lui accorde un prêt d'honneur de 5 000 €.



11 entreprises Initiative lauréates de l'Impact 40/120

Ces entreprises ont été distinguées parmi les 120 entreprises françaises les plus engagées en matière d'impact social et environnemental.

- **Atypique** soutenue par Rhône Développement Initiative
- **Done** soutenue par Hodefi
- **InovaYa** soutenue par Start-up & Go
- **Carton Vert** soutenue par Initiative Charente-Maritime
- **Le Drive tout nu** soutenue par Initiative Haute Garonne & Créalia Occitanie
- **Dioxcycle, Fermes En Vie, Geev et Synapse** soutenues par Nouvelle-Aquitaine Amorçage
- **MagicPallet** soutenue par Créalia Occitanie
- **Domissori** soutenue par Initiative Réunion

Initiative Remarquable : Le label des pépites de l'impact

Certaines entreprises soutenues par le réseau Initiative France intègrent dès leur création les enjeux sociaux, sociétaux et environnementaux. Le Label Initiative Remarquable permet d'identifier, de valoriser et d'accompagner spécifiquement ces entreprises qui font de l'impact leur boussole. En 2025, 133 nouvelles entreprises ont reçu le Label Initiative Remarquable !

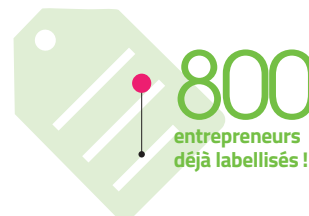
Initiative Remarquable : la communauté pour faire grandir l'impact

Depuis 2020, le Label Initiative Remarquable valorise les pépites de l'impact, ces entreprises qui prennent des engagements forts en faveur de la transition écologique et sociétale. Ce Label réservé aux entreprises Initiative est la première récompense à laquelle peuvent prétendre les entreprises dès leur création. Recevoir le Label Initiative Remarquable permet d'accéder à une communauté d'entrepreneurs engagés partout en France, mais aussi à des ressources exclusives : webinaires, prix nationaux ou appels à projets dédiés.

Nouveau partenaire du Label Initiative Remarquable, Origine France Garantie a permis à une septième entreprise de remporter quatre ans de certification OFG avec un tout nouveau prix Initiative Remarquable « Fait en France », remis lors de l'événement La Plage aux entrepreneurs, à Arcachon en septembre 2025.



↑ En juin 2025, 6 nouvelles entreprises ont été distinguées lors des Prix nationaux Initiative Remarquable. Soutenue par Initiative Seine Saint-Denis, Stéphanie Edmond Mariette a remporté le prix Impact Social et sociétal, remis par le CIC.



Des primes pour emmener l'impact encore plus haut

Grâce à l'engagement de la Banque de France aux côtés du réseau, l'appel à projets Impact+ a permis à dix entreprises Initiative Remarquable de recevoir une prime de 10 000 € pour financer une démarche d'amélioration de leur impact : diagnostics RSE, bilans carbone, conversion en SCOP ou entreprise à mission... Ces primes leur ont été symboliquement remises en septembre 2025 lors d'un événement organisé à la Banque de France, en présence de Denis Beau, sous-gouverneur de la Banque de France, et Guillaume Pepy, président d'Initiative France.

Initiative France, avec vous tout au long de l'année

L'année 2025, c'est aussi une campagne de publicité inédite sur les antennes de Radio France et France Télévisions, une appli mobile gratuite pour tous les porteurs de projets et la participation à des événements majeurs de l'entrepreneuriat. Retour sur ces moments forts qui ont rythmé l'année 2025.



↑ Tournage du spot télévisé dans l'épicerie Rue Juliette, créée par Juliette Francequin. Un projet soutenu par Paris Initiative Entreprise.

Initiative France sur Radio France et France Télévisions

Initiative France a été retenu lauréat de l'appel à projets « Espace Transition en Commun » porté par Radio France et France Télévisions, aux côtés d'autres acteurs engagés pour la transition écologique et sociétale. Tout au long de la semaine du 1^{er} décembre, un message valorisant l'accompagnement de projets engagés pour l'environnement a été diffusé à 75 reprises sur les antennes de France Inter, France Info et Ici. D'autres diffusions ont eu lieu en mars et sur les antennes de France 2, France 3 et France 5, en janvier et février 2026. Une occasion unique de rendre visibles l'impact et les actions du réseau.

Mon kit entrepreneur : l'appli mobile incontournable pour franchir les premières étapes de la création et reprise d'entreprise

Plusieurs dizaines de milliers d'entrepreneuses et d'entrepreneurs ont déjà téléchargé l'appli mobile du réseau Initiative France. 100 % gratuite, Mon Kit Entrepreneur offre des conseils experts, des défis pour se lancer et des solutions d'accompagnement pour démarrer son projet. Rendez-vous sur tous les stores pour la télécharger !

**MONKIT
ENTREPRENEUR**



Nous y étions



À BIG, le plus grand événement business d'Europe, organisé par Bpifrance, nous avons accueilli des centaines d'entrepreneuses et entrepreneurs sur le stand du collectif Cap Créa.



À Quartier général, l'événement de Bpifrance pour l'entrepreneuriat dans les quartiers, Initiative Seine-Saint-Denis et Jane Arnaud, fondatrice de la pâtisserie Janette Boudoir, ont sensibilisé les personnes présentes aux solutions de financement et d'accompagnement d'Initiative France



Comme chaque année, le salon Go Entrepreneurs de Paris est l'occasion d'aller à la rencontre de toutes les ambitions entrepreneuriales !

Notre projet, aider le vôtre



Un dossier solide

Nos professionnels de la création d'entreprise et experts bénévoles sont aux côtés des porteurs de projets pour consolider leurs plans de financement

Tout part de votre projet

Vous avez un projet d'entreprise (création ou reprise). Gratuitement, le réseau Initiative France vous permet de challenger votre projet de création ou reprise d'entreprise avec des experts. Vous gagnez en confiance et optimisez vos chances de réussite.



Un projet bien financé

Limiter les risques est notre priorité. Nos comités d'agrément vous rencontrent, avant de vous octroyer un prêt d'honneur Initiative, sans intérêt, ni garantie, d'un montant moyen de 10 000 €.

Un projet auquel on croit

Les premiers à croire en votre projet, c'est nous ! Le prêt d'honneur Initiative permet de débloquer un prêt bancaire d'un montant huit fois supérieur en moyenne.

NOS 4 ATOUTS POUR DONNER À VOTRE PROJET D'ENTREPRISE 9 CHANCES SUR 10 DE RÉUSSIR

À vos côtés dans la durée

Celles et ceux avec qui vous avez préparé le lancement de votre entreprise restent disponibles pour vous aider à anticiper les prochaines étapes.



Un réseau d'entrepreneurs

Le réseau Initiative France a été créé par des entrepreneurs. Faire le choix d'un accompagnement par une association locale de notre réseau, c'est rejoindre une communauté d'entrepreneurs du territoire.



Un accueil de proximité

Nos experts rencontrent et soutiennent les entrepreneurs dans 207 associations locales et 770 lieux d'accueil.

Le réseau qui en ouvre tant d'autres

Entrer dans le réseau initiative, c'est s'appuyer sur l'expérience de 22 000 experts bénévoles et 1 100 professionnels de la création d'entreprise.



NOTRE MISSION :
ACCOMPAGNER L'AUDACE
DES ENTREPRENEURS
POUR CONSTRUIRE UNE SOCIÉTÉ
SOLIDAIRE ET DURABLE



WWW.INITIATIVE-FRANCE.FR



avec le soutien de



Cofinancé par
l'Union Européenne

bpifrance